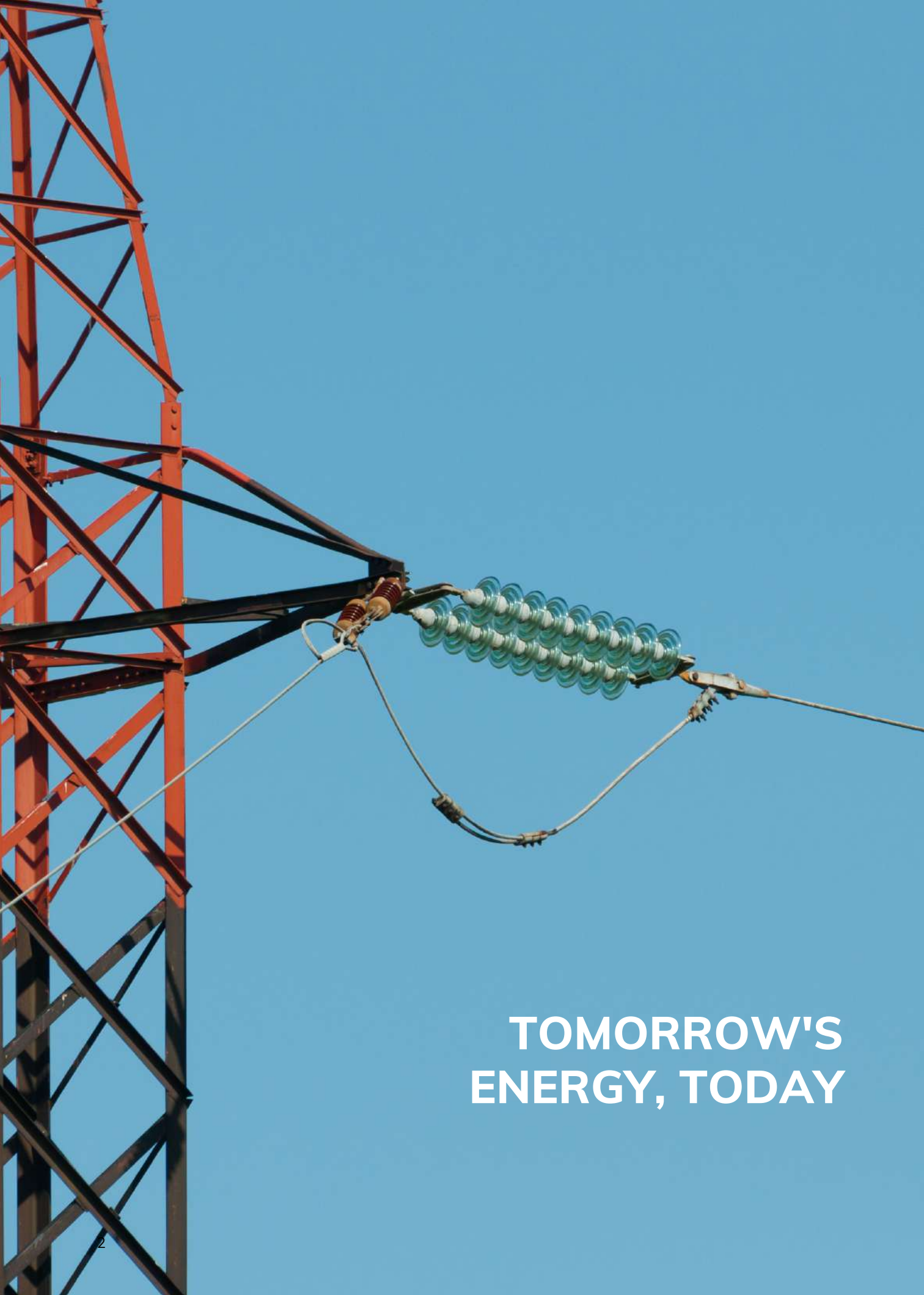




# ŞİRKƏT KATALOQU





**TOMORROW'S  
ENERGY, TODAY**



## Məhsul və İstehsal

Məhsullarda və yeni, innovativ, dinamik, Orta Gərginlikli Kommutatorların istehsalında yüksək texnologiyaya və sürətli böyümə hədəflərinə malikdir.

İlk ildə 500 Metal Qapalı Modul Yuvavə 200 Dəmir köşk kimi ciddi istehsal rəqəmlərinə çatdı.

## İşçilərimiz və Maraqlı Tərəflərimiz

Pioner olmaq və fərq yaratmaq prinsipləri əsasında formalaşan investisiya siyasətini tətbiq edərək müasir texnologiya, mütəxəssis insan resursları və biliklərdən istifadə çərçivəsində yaradılan təşkilatı keyfiyyət anlayışı ilə xidmət etmək.

Uzunmüddətli gəlirliliyin keyfiyyətdən keçdiyini dərk edərək hərəkət etmək; İstehsal etdiyimiz yüksək texnologiyalı məhsullarla ölkəmiz, qrupumuz, əməkdaşlarımız və maraqlı tərəflərimiz üçün xalis əlavə dəyər yaratmaq.

## Bizim baxışımız

Fəaliyyət göstərdiyimiz sahədə beynəlxalq keyfiyyət standartlarında məhsul və xidmətlərimizlə müştəri diqqətimizi hər zaman ən yüksək səviyyədə saxlayırıq; Onu artıraraq hörmət edilən, etibarlı və seçilən bir marka olmağa davam etmək.

Milli uğurlarını beynəlxalq arenaya daşımaq və inkişaf potensialı gördüyü iş sahələrində lider adlardan biri olmaq.

**CERTIFICATE**

Certificate No: W-220411-Q

**“BEST ENERGY GROUP” MMC**

AZ1007, BAKU CITY, KHATAI DISTRICT, SARAYEVO ave. 14, HOUSE 42

*This certificate is issued for the above-mentioned company, according to the following scope given by the WQR Certification.*

**ISO 9001:2015**

**Quality Management System**

**Scope of Certification**

*PRODUCTION, INSTALLATION AND SERVICE OF HIGH VOLTAGE ELECTRICAL SYSTEMS(HIGH VOLTAGE DISTRIBUTION BOARD, TRANSFORMERS, OVERHEAD LINES), LOW VOLTAGE POWER DISTRIBUTION SYSTEMS(POWER DISTRIBUTION PANELS, BusBar SYSTEM, CABLE LINES AND COMPENSATIONS SYSTEM),AUTOMATION SYSTEMS (POWER CONTROL SYSTEMS, SCADA), AS WELL AS CONSTRUCTION OF 110, 35, 10, AND 6 Kv SUBSTATIONS.*

Release Date  
**08.04.2022**  
Last Issue Date  
**08.04.2022**  
Expiry Date  
**07.04.2023**  
Period Exp. Date  
**07.04.2025**

  
Certification Manager

WQR International Certification Ltd.  
[www.wqrcert.com](http://www.wqrcert.com) | [info@wqrcert.com](mailto:info@wqrcert.com)







**AZƏRBAYCAN RESPUBLİKASI**  
**REPUBLIC OF AZERBAIJAN**

**AzAK**

Malların (işlərin, xidmətlərin) uyğunluğunun könüllü qiymətləndirilməsi barədə

**UYĞUNLUQ SERTİFİKATI**

*Certificate of Conformity*

*On voluntary assessment of conformity of product (works, services)*

**Dövlət reyestrində qeydiyyatda alınmışdır**

*Registered in the state registry*

**"AzeSERT" MMC**

Məhsulların, işlərin və xidmətlərin sertifikatlaşdırılması üzrə orqanı

*Certification body of "AzeSERT" LLC consumer goods, works and services*

*Attestat № AZ 02.0461.01.20 Verilmə tarixi: 19.02.2020*

**Verilmə tarixi**

*Date of issue*

12.04.2022

**Blank №**

İSS 004635

**Qüvvədə olma tarixi**

*Certificate is valid until*

12.04.2023

**№ AZ**

031.13.01.01950.22

**Uyğunluğu qiymətləndirilmiş**

*Conformity assessed*

**Bir tərəfli yığma kameraları**

*malın (işin, xidmətin) adı, növü, markası / name, type, brand of goods (work, service)*

9006

*XIF MIN kodu / HS code*

27.90.11.00

*MNT kodu / CPT code*

**"BEST Energy Group" MMC**

*sertifikatlaşdırılan mali (iş, xidmət) təklif edən hüquqi şəxsin adı, hüquqi ünvanı, fiziki şəxsin A.S.A və ünvanı  
name, legal address of the juridical person, name, surname, patronymic and address of the natural person offering the certified goods (work service)*

**Bakı şəhəri, Xətai rayonu, Sarayevov, ev 14, m.42**

**Bakı şəhəri, Nərimanov rayonu, Heydər Əliyev pr.95**

*məhsulun istehsal edildiyi, iş və xidmətin göstərildiyi yerin ünvanı / address of the place of production, work and service*

ГОСТ 14693-90

*sertifikatlaşdırma üzrə normativ sənədlərin adı, nömrəsi və tarixi / name, number and date of the normative document on standardization*

**tələblərinə cavab verir.**

*meets the requirements*

**Sertifikat "AzeSERT" MMC-nin Məhsulların, işlərin, xidmətlərin sertifikatlaşdırılması üzrə**

*Certificate*

**orqanının qərarı № 144 İS/2. 11.04.2022 tarixli sınaq protokolu**

**əsasında verilib.**

*given on the basis of*

*The holder of this certificate has the right to mark the products specified in the certificate with the AZS National Compliance mark.*

**Akkreditasiya edilmiş uyğunluq  
qiymətləndirilən qurumun rəhbəri  
(səlahiyyətli nümayəndəsi)**

*imza/signature*

**F. E. Musayev**

*A. S. A. / full name*



**Uyğunluğu qiymətləndirən  
səlahiyyətli şəxs**

*imza/signature*

**S. R. Mustafayev**

*A. S. A. / full name*



Bakı şəhəri, Xətai rayonu, Nəcəfqulu Rəfiyev 17  
www.azesert.az, info@azesert.az, tel.: (+994 12) 496 50 23



# BİZİM HAQQIMIZDA

## Keyfiyyət siyasətimiz

Keyfiyyətin bütöv olduğu inancı ilə gördüyümüz hər işdə, aldığımız hər qərar və hərəkətdə, tətbiq etdiyimiz hər prosesdə, yəni satış və marketinq fəaliyyətlərində, planlaşdırmada, istehsalda, araşdırma və inkişafda, hər sahədə İnsan resurslarımızdan, məlumat emal fəaliyyətlərimizdən, maliyyə menecmentimizdən, müştərimizin suallarının keyfiyyətindən. Məmnuniyyətinizi artırmağı hədəfləyirik. Biz keyfiyyətə uyğun gəlmirik; Biz yaradıraq, müalicə edirik və davam etdiririk. Keyfiyyət bir səyahətdir, biz onu axtarmaq, tapmaq və saxlamaq üçün bütün idarəetmə sistemlərimizin performansını artırmağa və onları davamlı olaraq təkmilləşdirməyə sadıq.

Təhlükələri aradan qaldırmağa və riskləri minimuma endirməyə, ətraf mühitə hörmət və sevgimizlə ətraf mühitin çirklənməsinin qarşısını almağa, qanuni və digər tətbiq olunan şərtləri yerinə yetirməyə sadıq ki, işçilərimiz həyatlarını sıfır qəza, hətta qaçırmadan davam etdirə bilsinlər. Bu kontekstdə bizim sosial məsuliyyət anlayışımız çox təbii və səmimidir. Beləliklə, keyfiyyət təkcə məhsullarımızda deyil, həm də davranışımızda, ünsiyyətimizdə, problem həll etmə üsullarımızda, işlərimizdə və maraqlı tərəflərimizdə əks olunur. Ümumi keyfiyyət fəlsəfəsi çərçivəsində yanaşdığımız, yaşadığımız və əks etdirdiyimiz bu keyfiyyət fenomeninin bizi insan olaraq, məhsullarımızı texnoloji cəhətdən, bir qurum olaraq şirkətimizi, müştərilərimizi isə bizdən olan etibar və məmnuniyyəti olaraq irəli aparacağına inanırıq. Və bunların təbii nəticəsi olaraq, ümumi keyfiyyət fəlsəfəmiz və yaşayışımız şirkətimizin işçiləri və bütün maraqlı tərəfləri ilə birlikdə güclü maliyyəsi olan davamlı şirkət olmasının təməl daşdır.





## Keyfiyyət və təhlükəsizlik

BEST ENERGY GROUP məhsul istehsalı zamanı həm Azərbaycan, həm də beynəlxalq standartlara dəqiqliklə əməl edir. İstehsalçı şirkət olaraq bilir ki, standartlara riayət etmək maksimum dərəcədə keyfiyyətli və təhlükəsiz məhsul əldə etməyə zəmanət verir. Bu işə müştərilərimizin etibarını qazanmağa və onların sayının artmasına gətirib çıxarır.

İstehsal sektorunun ən yeni texnologiyalarla təchiz edilməsi buraxılan məhsulun yüksək keyfiyyətə malik olmasına zəmin yaradır. BEST ENERGY GROUP artıq inteqrasiyalaşmış funksional keyfiyyət sisteminə malik markadır. Bu sistemin əsas vəzifəsi standartlara cavab vermə və keyfiyyətə tam nəzarət etməkdir. İstehsal prosesində hər bir məhsulun keyfiyyəti və standartlara uyğunluğu sistemlik olaraq sınaqdan keçirilir.

Keyfiyyət standartlarına cavab verən paylayıcı elektrik avadanlığı istehsal etmək üçün, İEC və ГОСТ standartlarına uyğun istehsal və sınaq sahələri yaradılmışdır. Müasir proqram təminatlı yüksək texnologiya və avadanlıqların tətbiq edilməsi sifarişlər üzrə görülən işlərin müddətini qısaltmağa və daha keyfiyyətli nəticə əldə etməyə imkan verir. 6, 10, 35 kV-luq orta gərginlikli və 0.4 kV-luq alçaq gərginlikli müxtəlif paylayıcı qurğuların konstruksiya və texniki xarakteristikaları ГОСТ, Beynəlxalq standartlar və qəbul edilmiş normalara tam cavab verir.

"Əməyin mühafizəsi və təhlükəsizlik texnikası" tələblərinə ciddi riayət olunmasına nəzarətin təmin edilməsi və təhlükəsizlik vasitələrinin mütəmadi olaraq təkmilləşdirilməsi şirkət üçün ən ümdə məsələlərdəndir. Bu məqsədlə işçilər lazımi geyim və avadanlıqlarla təmin olunur, mütəmadi olaraq maarifləndirmə işləri aparılır və gündəlik iş prosesindən qabaq hər bir işçi öz sahəsi üzrə instruktaj olunur.







**Balaxanlı  
Fabriki**



**Qara Qarayev  
İstehsalat sexi**



# Xidmətlərimiz



## Layihə və Müşavirlik

- Elektrik layihə dizaynı
- Elektrik proyekt planlaşdırma
- Müşavirlik xidmətləri
- GSM sistemləri:
- Qüllə tikintisi
- Transmissions işləri
- TI işləri
- Commissioning işləri



## Orta Gərginlik

- Stansiyaların quraşdırılması
- Açıq tipli yarımstansiyaların quraşdırılması
- Qapalı tip yarımstansiyaların quraşdırılması
- Yüksək və Alçaq gərginlik Hava elektrik veriliş xəttlərinin quraşdırılması
- Transformator məntəqələrinin quraşdırılması
- Komplekt transformator məntəqələrinin hazırlanması və quraşdırılması
- Orta gərginlikli yuvaların quraşdırılması və hazırlanması
- Alçaq gərginlikli paylayıcı lövhələrin quraşdırılması və hazırlanması





## Aşağı Gərginlik

Xüsusi, ümumi, dekorativ fiberoptik sistem işıqlandırmaları

Kabel və parapet plastik kanal nəqliyyat sistemləri Əsas panellər, sub-panellər və kompensasiya lövhələri

Ətraf mühit və fasad-ışıqlandırma sistemləri Yol, şose, stadion işıqlandırmaları

Paylama xətləri, UPS enerji yuva sistemləri Busbar kanal daşıma sistemləri İbtidai və orta torpaqlama sistemi, əsas torpaqlamalar

Generator Güc transformatorları Fasiləsiz enerji təchizatı (UPS) və tənzimlənməsi sistemi

İldırım və şimşək mühafizəsi sistemləri

Motor sürətə nəzarət və güc avtomatlaşdırılması



## Zəif Axıntı

Data və telefon sistemləri

Musiqi yayını, səs və anons sistemləri

Kamera monitoring (CCTV) sistemləri

Personal davamiyyətinə nəzarət sistemləri

SP Peyk yayımı, rəqəmsal yayın, görüntü sistemləri

Avtopark sistemləri

Səs və video konfrans sistemləri Video qapı sistemləri

Soyğun Təhlükəsizlik sistemləri Dual giriş (Access nəzarət) sistemi

Tibb bacısı çağırış sistemləri

# İSTEHSALAT

10-35kV luq  
Paylayıcı Lövhe



Metal Clad



0.4kV luq  
paylayıcı, sayğac və  
MCC lövhələr



Dəmir Komplekt  
Transformator  
Yarımsansiyaları







## Hava izolyasiyalı metal,qapalı modul keçid qurğuları

BEST Series

6,2-36kV / 630-1250A / 16kA-  
1sn



**Schneider**  
Electric

**BATEL**  
electromekanik

**IEK ABB**

## Hava İzolyasiyalı Modul Yuvanın Bölmələri

Hava İzolyasiyalı Modul yuva tipləri 3 əsas bölmədən ibarətdir. Bu bölmələr kommutasiya və mexaniki kilidlərlə təmin edilir və davamlılığı təmin etmək üçün keçidlər digər hissələrdən təcrid olunur.

### A – Aşağı Gərginlik Bölməsi

Bu bölmə nəzarət üçün bütün ikinci dərəcəli sxemləri ehtiva edir (ölçmə, mühafizə, monitoring, rabitə və digər əlaqəli sistemlər).

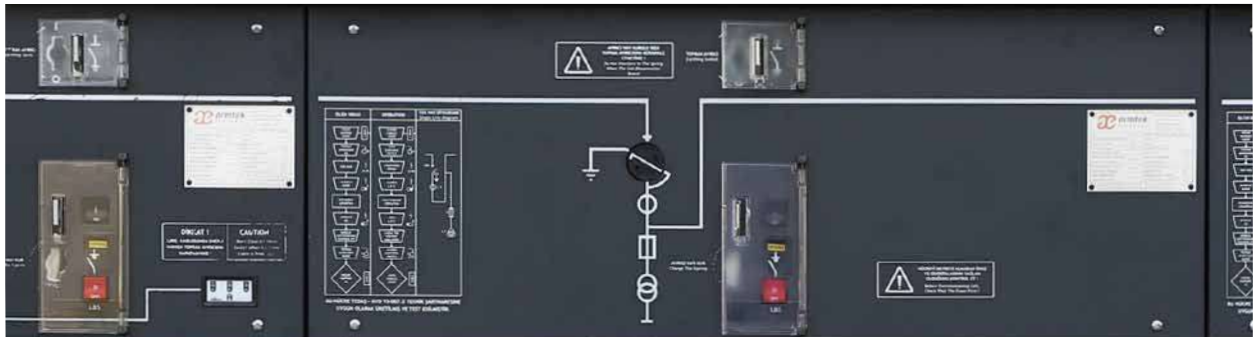
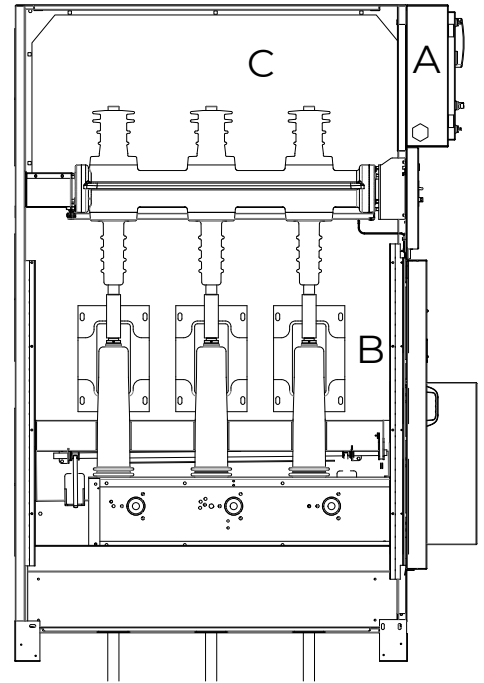
### B – Açar və Kabel Bölməsi

Açar bölməsində aşağıdakı elementlər istifadə olunur.

- Vakkum açar
- SF6 açar
- SF6 Yük Ayırıcı
- SF6 ayırıcı
- Gərginlik transformatoru
- Cərəyan transformatoru
- Orta gərginlikli qoruyucu
- Kapasitiv gərginlik bölücü
- Kabel rakoru və fitinqlər

### C – Busbar bölməsi

Busbar bölməsində nominal cərəyana uyğun olaraq seçilmiş elektrolitik mislər, izolyatorlar və keçid izolyatorları var. Bu bölməyə daxil olmaq üçün xüsusi təlimatlar və təhlükəsizlik tədbirləri tələb olunur.



## Təhlükəsizlik tədbirləri



### Təhlükəsizlik Mülahizələri

Hava izolyasiyalı modul keçid qurğuları daxili qövs zamanı partlamanın və ya periferik cihazların zədələnməsinin qarşısını almaq üçün nəzərdə tutulmuşdur.

Hava İzolyasiyalı Modul Ötürücü qurğularda istifadəçi və ətraf mühit üçün yüksək dərəcədə təhlükəsizlik təmin edilir.

Qısaqapanma, qısamüddətli cərəyan və daxili qövs sınaqları IEC 62271-200 standartına uyğun olaraq akkreditə olunmuş laboratoriyalarda sınaqdan keçirilmişdir.

Xarici mühitdən qorunmaq üçün IP3X mühafizə sinfindədir.

### Müxtəlif ehtiyat tədbirləri

Mexanik kilidləmə ilə səhf əməliyyat və tətbiqlərə qarşı təhlükəsizlik tədbirləri təmin edilir.

Açarın və ayırıcının açıq vəziyyətində və torpaqlama açarını bağlamadan kameranın qapısını açmaq mümkün deyil.

Yuvanın qapısı açıq olan zaman bütün manevrlər və əməliyyatlar dayandırılır.

Yuva bölmələri və əlaqəli olduğu digər yuvalar arasında mexaniki kilidlərlə bağlıdır.

Petlə və kilid sistemi möhkəm quruluşdadır və səhf əməliyyatlar üçün təhlükəsizlik divarıdır.

Açar qapısının üzərindəki IP nəzarət pəncərəsi açarın vəziyyətini görməyə imkan verir.

Topraklama açarı izolyasiya və xətt təhlükəsizliyinə uyğun olaraq bağlana bilər.

Bütövlükdə xəttin təhlükəsizliyi rabitə və siqnal sistemləri ilə təmin edilir.



# ME SERYA

## Baxım və Nəzarət

Best Enerhy Group "Best Series" daha çox etibarlılıq, daha çox təhlükəsizlik və maksimum texniki xidmət asanlıqı təklif edir.

İstehsal obyektləri ISO-9001 sertifikatına malikdir və keyfiyyət geniş dizayn və istehsal sınaqları ilə təmin edilir.

Aşağı gərginlikli bölmə daxili naqilləri asanlıqla sınaqdan keçirmək və dəyişdirmək üçün geniş yer təmin edir.

Müstəqil şin bölməsi elə konfigurasiya edilmişdir ki, o, bitişik panellərdə heç bir qəzaya təsir göstərməyəcək. Buna görə də digər şöələrdə texniki xidmət və nəzarəti həyata keçirərkən risk yaratmır.

Bütün avadanlıqlar asanlıqla sökülə və quraşdırıla bildiyi üçün texniki xidmət və yoxlama vaxtları minimuma endirilir.

## Üstünlüklər

### LLSC2B Maksimum Xidmət Davamlılığı

Arakəsmələr arasında torpaqlanmış metal arakəsmələr

AFLR daxili qövs test xüsusiyyəti ilə maksimum insan

təhlükəsizliyi Elektrik və mexaniki bloklamalarla əməliyyat

xətalırına qarşı təhlükəsizdir

Sürətli elektrik kəsmə xüsusiyyəti və çıxarıla bilən tipli

Vakuum / SF6 açarları ilə asan təmir

Torpaqlama sistemində davamlılıq

Modul kompakt dizaynı ilə daim artırılmış tutum

Qısamüddətli dözümlülük testi 16 kA / 1 s. Uzun işləmə

müddəti - 10.000 keçid (m2)

Asan və təhlükəsiz istifadə, bütün təhlükəsizlik tədbirləri ilə hazırlanmışdır

Satışdan sonrakı xidmət və ehtiyat hissələrin mövcudluğu

Aşağı təmir xərcləri

## Əlaqədar Standartlar

IEC 62271 Yüksək Gərginlikli Kommutator və Nəzarət

Cihazı – Ümumi Xüsusiyyətlər

IEC 62271-200 Yüksək Gərginlikli Kommutator və

Nəzarətçi (AC 52kV-a qədər)

IEC 62271-100 Alternativ cərəyan açarları

IEC 62271-102 Alternativ cərəyan ayırıcıları və torpaqlama açarları

IEC 62271-105 Alternativ cərəyan açarı qoruyucu komponentləri

IEC 61869-2 Cari Transformatorlar

IEC 61869-3 Gərginlik Transformatorları

IEC 60273 Post İzolyatorları

IEC 60051 Elektrik Ölçmə Alətləri

IEC 60255 İkincili Mühafizə Releləri

IEC 61243-1 Gərginliyin təyini sistemləri







## Texniki Xüsusiyyətlər

Lövha tipi	ME10	ME35
Nominal Gərginlik	6-10 kV	35 kV
Nominal cərəyan	630-1250 A	630-1250 A
Nominal Tezlik	50-60 Hz	50-60 Hz
Qısa müddətli nominal cərəyan müqaviməti	16-20-25 kA	16-20-25 kA
(1 Saniyə)		
Şəbəkə Tezliyi	28 kV	70 kV
İldırım Vurmasının nominal gərginliyi	75 kV	175 kV
Daxili Qövs Sınıfı	IAC-AFLR	IAC-AFLR
Mühafizə sinfi	IP3X	IP3X

Lövha tipi 35 kV	Yüksəklik mm	Genişlik mm	Dərinlik mm	Ağırlıq kq
ME—YGC	2250	750	1400	310
ME-YST	2250	750	1400	330
ME-YAG	2250	1000	1400	590
ME-GKC	2250	1000	1400	600
ME-GKT	2250	1000	1400	600
ME-GKK	2250	1500	1400	900
ME-GAG	2250	1000	1400	590
ME-GGT	2250	750	1400	460

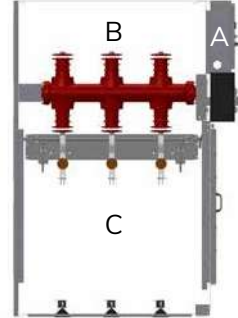
Lövha tipi 35 kV	Yüksəklik mm	Genişlik mm	Dərinlik mm	Ağırlıq kq
ME-YGC	1800-1900	375-500	1000-1200	140
ME-YST	1800-1900	375-500	1000-1200	150
ME—YAG	1800—1900	750	1000—1200	400
ME—GKC	1800—1900	750	1000—1200	410
ME-GKT	1800-1900	750	1000-1200	410
ME—GKK	1800-1900	750-1000	1000-1200	450
ME-GAG	1800-1900	750	1000-1200	400
ME-GGT	1800-1900	375-500	1000-1200	220

## Məhsul növləri

### YGC

#### Yük Ayırıcısı olan Giriş-Çıxış Yuvası

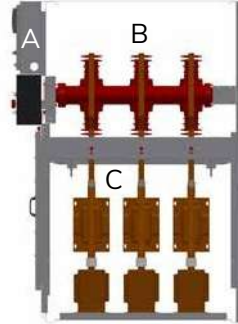
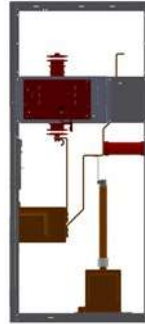
- A = Aşağı Gərginlik Paneli  
B = Açar və Kabel Bölməsi  
-SF6 Yük Ayırıcı  
-Kapasitiv gərginlik bölücüləri  
C = Busbar Bölməsi



### YAG

#### Yük ayırıcısı və qoruyucuları olan cərəyan-gərginlik ölçü yuvası

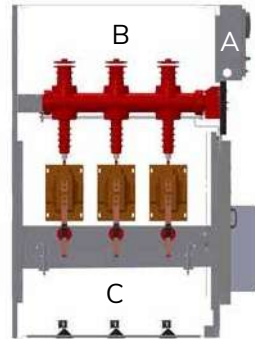
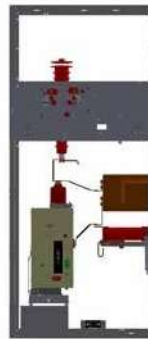
- A = Aşağı Gərginlik Paneli  
B = Açar və Kabel Bölməsi  
-SF6 Yük Ayırıcı  
-Kapasitiv gərginlik bölücüləri  
-YG qoruyucuları  
-Cərəyan transformatorları  
-Gərginlik transformatorları  
- Buşinqlər  
C = Busbar Bölməsi



### GKC

#### Açar, Ayırıcı ilə Giriş-Çıxış yuvası

- A = Aşağı Gərginlik Paneli  
B = Açar və Kabel Bölməsi  
-SF6 ayırıcı  
-SF6 kəsici  
- Torpaq açarı  
-Kapasitiv gərginlik bölücüləri  
-Cərəyan transformatorları  
C = Busbar Bölməsi





## Metal Clad

MC SERIASI

7,2-36kV / 630-3150A / 25kA-1sn





# MC SERYASI

## Metal Clad Bölmələri

5 əsas bölmədən ibarətdir. Bu bölmələr metal pərdələrlə bölünür və davamlılığı təmin etmək üçün keçidlərdə hərəkətli pərdələr və izolyasiya edilmiş keçid avadanlıqlarından istifadə olunur.

### A – Aşağı Gərginlik Bölməsi

Bu bölmə nəzarət üçün bütün ikinci dərəcəli sxemləri ehtiva edir (ölçmə, mühafizə, monitoring, rabitə və digər əlaqəli sistemlər).

### B – Kommutasiya bölməsi

Kommutasiya bölməsində aşağıdakı avadanlıq istifadə olunur:

- Vakkum açar
- SF6 kəsici
- Vakuüm kontaktoru
- Qoruyucu gərginlik transformatoru
- Mexanizmlər və Kilidlər
- Hərəkətli Pərdə

### C – Busbar bölməsi

Şin bölməsindəki nominal cərəyana uyğun olaraq seçilmiş elektrolitik qurğu mislər, izolyatorlar və kollar. Bu bölməyə daxil olmaq üçün xüsusi təlimatlar və təhlükəsizlik tədbirləri tələb olunur..

### D – Gərginlik transformatoru bölməsi

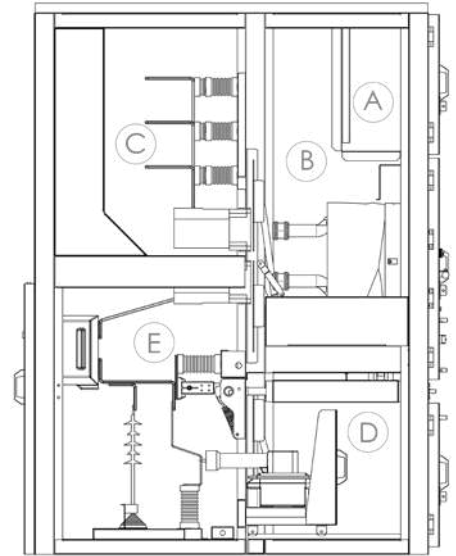
Bu bölmədə avtomobil sigortası + gərginlik transformatoru birləşməsidir mövcuddur. Təhlükəsizlik mexaniki qıfıllar və pərdə mexanizmi ilə təmin edilir

### E – Kabel bölməsi

Bu bölmədə aşağıdakı avadanlıq istifadə olunur:

- Cərəyan transformatoru
- Gərginlik transformatoru
- Elektrik gərginliyi qoruyucusu
- Topraklama açarı
- Kapasitiv gərginlik bölücü
- Kabel vərəqi və fitinqlər

Bu bölməyə daxil olmaq üçün xüsusi təlimatlar və təhlükəsizlik tədbirləri tələb olunur.





## Təhlükəsizlik Tədbirləri



### Təhlükəsizlik Mülahizələri

Metal Clad izolyasiya sistemlərində ən yaxşı müdafiəni təmin edir.

keçid sistemidir. Daxili qövs partlayış və ya periferik cihazların zədələnməsi.

qarşısını almaq üçün nəzərdə tutulmuşdur.

Metal Clad hər bir hissəsi metal arakəsmələrlə ayrılmışdır. Yüksək səviyyədə

təhlükəsizlik təmin edilib. Qısaqapanma, qısa müddətli cərəyan və daxili qövs testləri

akkreditə edilmişdir .IEC 62271-200 standartına uyğun olaraq laboratoriyalarda

sınaqdan keçirilmişdir. Xarici mühitdən qorunmaq üçün IP3X mühafizə sinfindədir.

## Üstünlüklər

### LSC2B Maksimum Xidmət Davamlılığı

Bölmələr arasında torpaqlanmış metal bölmələr, AFLR daxili qövs test xüsusiyyəti ilə maksimum insan təhlükəsizliyi

Elektrik və mexaniki kilidlərlə əməliyyat səhvlərinə qarşı təhlükəsizdir

Sürətli elektrik kəsmə xüsusiyyəti və çıxarıla bilən tipli Vakuüm / SF6 açarları ilə asan təmir

Torpaqlama sistemində davamlılıq

Modul kompakt dizaynı ilə daim genişləndirilə bilən tutum

Test 31,5 kA / 3 s qısamüddətli dözümlülük testinə məruz qaldı.

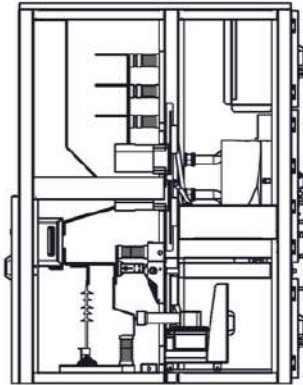
Uzun işləmə müddəti - 10.000 keçid (m2) Bütün təhlükəsizlik tədbirləri ilə hazırlanmış asan və təhlükəsiz istifadə

Satışdan sonrakı xidmət və ehtiyat hissələrin mövcudluğu

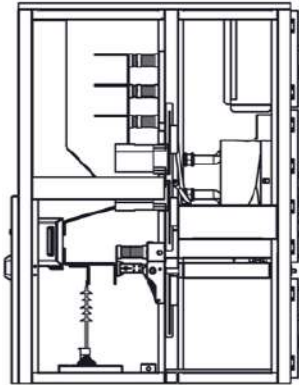
## Metal Clad Tipləri

Metal Clad yuva tipləri 5 əsas bölmədən ibarətdir. Bu bölmələr metal pərdələrlə bölünür və davamlılığı təmin etmək üçün keçidlərdə hərəkətli pərdələr və izolyasiya edilmiş keçid avadanlıqlarından istifadə olunur.

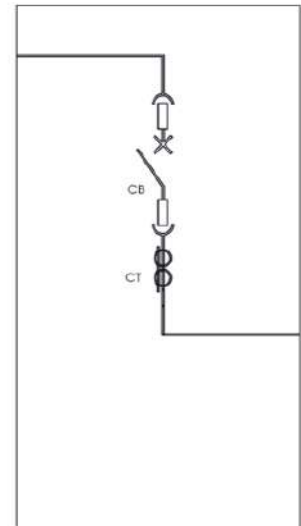
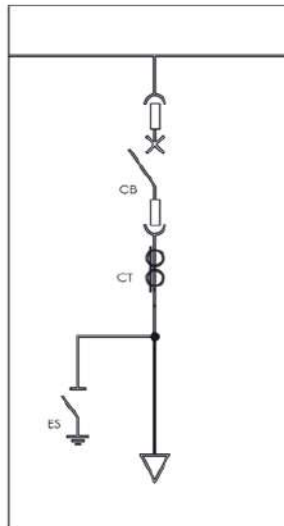
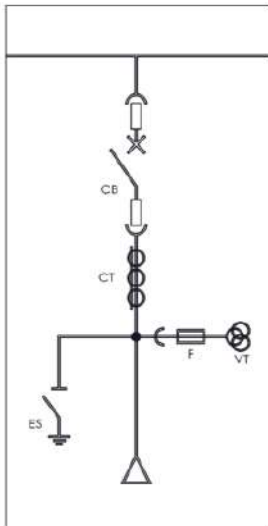
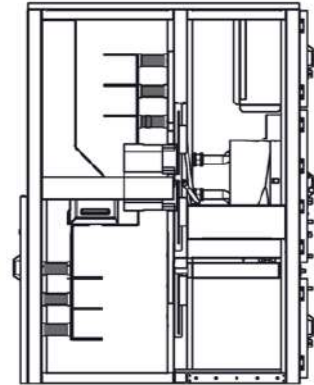
Qoruyuculu gərginlik transformatorlu giriş-çıkış yuvası



Çıkış yuvası



Kuplaj yuvası



## ALÇAQ GƏRGİNLİKLİ PAYLAYICI LÖVHƏLƏR



BEST ENERGY GROUP OLARAQ  
İXTİSASLAŞMIŞ HEYYƏTİMİZ İLƏ  
SİZƏ ƏN UYĞUN AG PAYLAYICI  
SİSTEMİNİ TƏQDİM EDİRİK





KOMPAKT  
DİZAYN



SADƏ  
QURAŞDIRMA



SİFARİŞÇİYƏ  
ÖZƏL DİZAYN



SADƏ  
İSTİFADƏ



## ALÇAQ GƏRGİNLİKLİ LÖVHƏLƏR

AG panellərindən alınan enerji elektrik kabelləri ilə əsas toplama panelinə ötürülür ,təhlükəsizlik və nəzarət altına alınır.Panellər enerji keyfiyyətinin ölçülməsi, sistemin təhlükəsizliyi və daxili ehtiyaclar üçün lazımi avadanlıqla təchiz edilmişdir.



## SAYĞAC PANELLERİ

Xüsusiyyətləri, yaşayış massivlərində çoxlu elektrik abonentli olan binaların sayğac panellərinin istehsalı ağıllı qoşulma nöqtələri sayəsində asan yığılıb-sökülmə xüsusiyyətlərinə malik modul panellərlə həyata keçirilir.

Təkliflərin hazırlanması departamentimizin koordinasiyası ilə layihə hazırlama və istehsal şöbərimizdə çalışan mütəxəssis heyətimizlə təklif öncəsi və sonrası texniki dəstək, büdcə işləri, panel görünüşləri və maketləri kimi xidmətlər dəyərli müştərilərimizə təqdim edilir.



## SUVAQ ÜSTÜ PANELLƏR

Döşəmə paylama lövhələri gips üzərində və altında istifadə üçün istehsal olunur. Panelin gövdəsinin və örtüyünün tikintisində DKP sac, sərt plastik və şüşə lifli polyester materiallardan istifadə olunur. Panel ölçüləri qoruyucuların sayına və qoruyucuların sırasına görə dəyişir. İstifadə yerinin xüsusiyyətlərinə uyğun olaraq üzlük/pərdə təbəqəsi və döşəmə təbəqəsi ilə istehsal olunur.

Çoxmərtəbəli binaların, xüsusən də dövlət qurumlarının binalarında, məktəblərdə, xəstəxanalarda, ticarət mərkəzlərində ehtiyac duyulan döşəmə panellərinin istehsalı asan montaj və sökülmə xüsusiyyətlərinə malik səthə quraşdırılan və anbarlı modul panellər şəklində hazırlanır. ağıllı əlaqə nöqtələri sayəsində. Təkliflərin hazırlanması departamentimizin koordinasiyası ilə layihə hazırlama və istehsal şöbərimizdə çalışan mütəxəssis heyətimizlə təklif öncəsi və sonrası texniki dəstək, büdcə işləri, panel görünüşləri və maketləri kimi xidmətlər dəyərli müştərilərimizə təqdim edilir.





# Komplekt Transformator Yarımstansiyası

## İstifadə sahələri

Elektrik enerjisi istehsalı (RES/SES), ötürücü və paylayıcı qurğularda, sənaye və ticarət obyektlərində

- OG/LV Transformator mərkəzi
- MV paylama mərkəzi
- AG Panel şkafi

## Üstünlüklər

Daxili qövs müqaviməti və tip testləri ilə sübut edilmiş qorunma sinfi ilə təmin edilən personalın təhlükəsizliyi. Zavodda quraşdırılmış və sınaqdan keçirilmiş avadanlıq və daxili torpaqlama sistemi.

Standart və yüksək keyfiyyətli elektrik avadanlıqlarından istifadə.

Davamlı, ətraf mühitə davamlı möhkəm korpus, Minimum bitki sahəsi tələbi və tikinti işləri.

Asan quraşdırma və sürətli işə salma.

Daşıma qabiliyyəti.

Sərhədsiz rəng və səth örtük seçimləri ilə ətraf mühitə uyğun estetik quruluş.

## Daxili Torpaqlama və İşıqlandırma Sistemi

Metal hissələri standartlarda və texniki şərtlərdə göstərilən keçiricilərdən istifadə edilərək potensial bərabərləşdirmə şininə (mis) aparılır.



## Texniki Xüsusiyyətlər

Transformator və Paylama Mərkəzləri aşağıdakı əsas komponentlərdən ibarətdir:

- MV-LV keçid elementləri
- Transformator
- OG-AG Daxili Bağlayıcılar
- AC/DC köməkçi gərginlik mənbəyi

## Standartlar

IEC 62271-202	TS EN 62271-202	YG/LV prefabrik transformator yarımstansiyaları
IEC 62271-200	TS EN 62271-200	HV-nin dəyişdirilməsi və idarəetmə sxemi
IEC 60529	TS 3033	Korpusların mühafizə dərəcələrinin təsnifatı
IEC 60787	TS IEC 60787 TS 822	Transformator mühafizəsi üçün HV qoruyucularının seçilməsi üçün tətbiq təlimatı Sinklənmiş düz və büzməli təbəqələr
EN ISO 1461	TS 914 EN ISO 1461	Dəmir və poladdan hazırlanmış materiallara isti daldırma sinklənmiş örtüklər Metalik örtüklər - Qara materiallar üzərində isti daldırma sinklənmiş örtüklər
EN ISO 1460	TS EN ISO 1460	Boyalər və laklar - Cross-cut test Boyalər və laklar - Boya örtüklərinin korlanmasının qiymətləndirilməsi -
EN ISO 2409	TS EN ISO 2409	Korroziya dərəcəsinin qiymətləndirilməsi
EN ISO 4628/3	TS EN ISO 4628-3	Beton hissəsi: 1 Xüsusiyyət, performans, istehsal və uyğunluq Aşağı gərginlikli keçid qurğuları və idarəetmə mexanizmləri qrupları Hissə: 1
EN 206-1	TS 3367	duman təcrübəsi
IEC 60439-1	TS 708	güc transformatorları
IEC 60068-2-11	TS 2093 EN 60068-2-11	6 kV-dan 36 kV-a qədər nominal gərginlikli kabellər olan elektrik kabellərinin
IEC 60076-1	TS 267 EN 60076-1	köməkçi avadanlıqları üçün sınaq üsulları
IEC61442	TSE EN 61442	Nominal gərginliyi 3,6/6 kV-dan 20,8/36 kV-a qədər olan kabellər üçün elektrik kabelləri üçün istifadə olunan köməkçi avadanlıqların sınaq
IEC61442	TS HD 629.1 52	xüsusiyyətləri

## ARSK Seryası Metal köşklər

ARSK seriyalı təbəqə köşkləri bütün tətbiq sahələri üçün istənilən ölçülərdə sinklənmiş və elektrostatik toz boyalı sacdan hazırlanmış transformator və paylama mərkəzləridir. Bütün iqlim şəraitində istifadə oluna bilən Armtex Elektrik vərəq köşkləri (yarımstansiyası) elektrik paylayıcı şirkətlərin orta gərginlik - aşağı gərginlikli (MV/AG) paylama mərkəzi ehtiyaclarını və xüsusi layihələri ödəyir.

### Texniki xüsusiyyətlər

Gərginlik sinifi	11-36 kV
Maksimum güc	2500 kVA
Ölçülər	2-40 m
Qoruma sinifi	IP65
Boya	Elektrostatik





# İSTEHSALATIMIZAN OLAN BƏZİ ŞƏKİLLƏR







# İSTEHSALATIMIZAN OLAN BƏZİ ŞƏKİLLƏR







# “Best Energy Group” firması tərəfindən yüksək səviyyədə görülmüş dövlət standartlarına uyğun Dövlət Enerji Nəzarət İdarəsinə tam təvil verilmiş işlərin siyahısı

1. "MUĞANSUTİKİNTİ" ASC-NİN ŞİRVAN TİKİNTİ FİLİALI-2500 KVA Yarımstansiya
2. BIG CITY CONSTRUCTION (ŞUŞA ŞƏHƏRİ)
  - 2.1 ŞUŞA TM-1 (İSTİLİK)
  - 2.2 ŞUŞA TM-2 (İSTİLİK)
  - 2.3 ŞUŞA TM-3 (İSTİLİK)
  - 2.4 ŞUŞA TM-3 (AZƏRİŞIQ)
  - 2.5 ŞUŞA TM-4 (İSTİLİK)
  - 2.6 ŞUŞA TM-6 (İSTİLİK)
  - 2.7 ŞUŞA TM-6 (AZƏRİŞIQ)
  - 2.8 ŞUŞA TM-8 (İSTİLİK)
  - 2.9 ŞUŞA TM-8 (AZƏRİŞIQ)
3. "TAVV CONSTRUCTION MMC(Beyləqan rayon İdman kompleksi)-1000 KVA Yarımstansiya
4. "ASAN XİDMƏT"(TOVUZ)- 1600 KVA Yarımstansiya
5. "DOST QRUP"-35 KVA Yarımstansiya
6. "MİDA" (Torma MMC) - 1600 KVA Yarımstansiya
7. "DDLar Group"- 1000 KVA Yarımstansiya
8. "DTX" Antiterror idarəsi-2500 KVA Yarımstansiya
9. "DTX" Əkskəşfiyyat idarəsi-2500 KVA Yarımstansiya
10. Badamdar ərazisində yeni inşa edilmiş Hospital-1600 KVA Yarımstansiya
11. Binəqədi rayon İnzibati binası-400 KVA Yarımstansiya
12. "PİRQULU PARK HOTEL" -2500 KVA Yarımstansiya
13. AZƏRBAYCAN RESPUBLİKASI MÜDAFİƏ NAZİRLİYİ
  - 13.1 Ağstafa rayonu ərazisində yerləşən "N" sayılı hərbi hissə- 1600 KVA Yarımstansiya
  - 13.2 Şəmkir rayonu ərazisində yerləşən "N" sayılı hərbi hissə- 1600 KVA Yarımstansiya
  - 13.3 Göygöl rayonu ərazisində yerləşən "N" sayılı hərbi hissə- 1000 KVA Yarımstansiya
14. Naxçıvan MR hava limanı -35 KVA Yarımstansiya
15. "Azərbaycan" Elmi İstehsalat Birliyi-400 KVA Yarımstansiya
16. "DELMAR HOTEL"- 35 KVA Yarımstansiya
17. Ağdam rayon ərazisində yerləşən İdman kompleksi-1000 KVA Yarımstansiya
18. Ədliyyə Nazirliyi nəzdində Kürdəxanı cəzaçəkmə müəssisəsi-630 KVA Yarımstansiya
19. "Agro-art"- 630 TM
20. "EL-SEYM İNŞAAT"MMC-160/250 KVA Yarımstansiya
21. "Cənub MTK"- 1600 KVA Yarımstansiya
22. "GOLD MTK"- 1000 KVA Yarımstansiya
23. "Sabah residence"- 2500 KVA Yarımstansiya
24. 35-Kv.luq gücündə "Meysəri yarımstansiyası"
25. Daşkəsən Rayonu (110 KVA, 35KVA,10 KVA) Yarımstansiya
26. Enerji Construction MMC GORANBOY AGROPARK 35 KVA Yarımstansiya
27. Sea Breeze 35 kV luq xarici elektrik təchizatı

# Referanslar

## Şimal-qərb regional şəbəkələrin ağıllı idarəetmə mərkəzi

35kV-luq və xüsusi sərfiyyat transformatorlarının quraşdırılması, 35 və 6kV-luq yuvaların, 380 və 110V-luq xüsusi sərfiyyat yuvalarının quraşdırılması, 35 və 6kV-luq şin köprü sisteminin yığılması, rele mühafizə panellərinin və sisteminin yığılması, binanın daxili və fasad və həyətinin işıqlandırılması və torpaqlama sisteminin quraşdırılması



## Beyləqan Olimpiya İdman Kompleksi

Transformator məntəqəsinin, SM6 tipli 10 kV-luq, 0.4 kV-luq yuvaların istehsalı və quraşdırılması, xarici kabel təchizatı.





# Referanslar

## Mingəçevir "ASAN xidmət" mərkəzi

Transformator məntəqəsində transformator, kompensator, generator, UPS qurğusu, 10 və 0,4kV-luq yuvaların quraşdırılması, yüksək və alçaq gərginlikli kabel xətlərinin və kabel kanallarının çəkilməsi,



## Naxçıvan Beynəlxalq Hava Limanı

Transformator məntəqəsində transformator, kompensator, generator, UPS qurğusu, 10 və 0,4kV-luq yuvaların quraşdırılması, yüksək və alçaq gərginlikli kabel xətlərinin və kabel kanallarının çəkilməsi, busbar sisteminin quraşdırılması



## ŞUŞA TM-1 (İSTİLİK)

Transformator məntəqəsində transformator, kompensator, 35 kV yuvaların quraşdırılması, yüksək və alçaq gərginlikli kabel xətlərinin və kabel kanallarının çəkilməsi.



## ŞUŞA TM-2 (İSTİLİK)

Transformator məntəqəsində transformator, kompensator, 35 kV yuvaların quraşdırılması, yüksək və alçaq gərginlikli kabel xətlərinin və kabel kanallarının çəkilməsi.



# Referanslar

## ŞUŞA TM-3 (AZƏRİŞIQ)

Transformator məntəqəsində transformator, kompensator, 35-0.4kV-luq yuvaların quraşdırılması, yüksək və alçaq gərginlikli kabel xətlərinin və kabel kanallarının çəkilməsi,



## ŞUŞA TM-4 (İSTİLİK)

Transformator məntəqəsində transformator, kompensator, generator, UPS qurğusu, 35 və 0,4kV-luq yuvaların quraşdırılması, yüksək və alçaq gərginlikli kabel xətlərinin və kabel kanallarının çəkilməsi, busbar sisteminin quraşdırılması





## Göygöl N sayılı hərbi hissə

Transformator məntəqəsində transformator, kompensator, generator, UPS qurğusu, 10 və 0.4kV yuvaların quraşdırılması, yüksək və alçaq gərginlikli kabel xətlərinin və kabel kanallarının çəkilməsi.



## Xızı "N" sayılı hərbi hissədə elektrik veriliş xəttinin çəkilməsi

Transformator məntəqəsinin, SM6 tipli 10 kV-luq, 0.4 kV-luq yuvaların istehsalı və quraşdırılması, xarici kabel təchizatı.



# Referanslar

## Delmar Hotel Bakui

Transformator mntqəsində transformator, kompensator, generator, UPS qurğusu, 10 və 0,4kV-luq yuvaların quraşdırılması, yüksək və alçaq gərginlikli kabel xətlərinin və kabel kanallarının çəkilməsi,



## Şamaxı rayonunun Çuxuryurd kəndində yenidənqurma işləri

Köhnə transformator mntqələri, yararsız kabellər, çürümüş ağac dayaqqlar və sayğaclar yeniləri ilə əvəz olunub.



## Kabel xəttinin çəkilişi

Yüksək gərginlikli lövhələrin quraşdırılması, yüksək gərginlikli kabel xətlərinin, boruların, xəbərdarlıq lentlərinin və kabel kanallarının təchizatı və çəkilməsi.



## Transformator məntəqəsi inşası və quraşdırılması

Transformator məntəqəsində transformator, kompensator, generator, 10 və n0.4kV-luq yuvaların quraşdırılması, yüksək və alçaq gərginlikli kabel xətlərinin və kabel kanallarının çəkilməsi, binadaxili və dekorativ işıqlanma işləri, elektrik və mexanika panellərinin quraşdırılması.





# Şirkətlət Qrupumuz

**khon**  
GRAND PROJECTS

Şirkətimiz iri və kiçik həcmli zavod və fabriklər, sənaye və iaşə obyektləri, metro stansiyaları, hava limanları, mehmanxana və çoxmərtəbəli iş mərkəzləri, yaşayış binaları, idman və konsert kompleksləri və stadionların daxili və xarici elektrik təchizatı, orta gərginlikli elektrik sistemlərinin (orta gərginlikli yuvalar, transformatorlar, orta gərginlikli enerji paylama sistemləri, hava xətləri), alçaq gərginlikli enerji paylama sistemlərinin (alçaq gərginlikli enerji paylama panoları, daxili və xarici işıqlandırma, BusBar sistemi, kabel xətləri və kompensasiya sistemi), zəif axın sistemlərinin (yanğın aşkarlama və həyəcan sistemi, telefon, data sistemləri, ümumi səsləndirmə və təcili anons sistemi, SMATV, IP TV sistemi, təhlükəsizlik və qapalı dövrə kamera sistemi, avtopark giriş-çixış sistemi, interkom sistemi, xəstəxana idarəetmə sistemi, tibb bacısı çağrı sistemi, mərkəzi saat sistemi, fərdi çağırış sistemi, bank növbə sistemləri, vizual səs sistemləri, konfrans və təqdimat sistemləri), torpaqlama sistemlərinin (ildırımından qorunma və torpaqlama sistemləri), avtomatika sistemlərinin (enerji nəzarəti sistemləri, bina avtomatika sistemi, işıqlandırma avtomatika sistemi, SCADA) quraşdırılması və servisinin yerinə yetirilməsində, həmçinin 110, 35, 10 və 6kV-luq yarımstansiyaların inşası üzrə dolğun təcrübəyə malikdir.

**AZVent**  
Group  
**AZVENT GROUP**

"Azventgroup" şirkəti 2008 - ci ildə təsis edilmişdir. Şirkət yarandığı tarixdən etibarən yaşayış və iaşə obyektlərində, müxtəlif istehsalat sahələrində, inzibati binalarda çoxcəhətli və çox funksiyalı havalandırma sistemlərinin quraşdırılması prosesini yüksək səviyyədə həyata keçirməkdədir. Kifayət qədər mürəkkəb proses olan bu sistemin ilkin və ən məsuliyyətli mərhələsi olan - layihələndirməni də həyata keçirir.

**KONDI**  
HEATING - VENTILATION - COOLING

Kondi MMC lisenziyalı şirkət olaraq müasir  
İsitmə

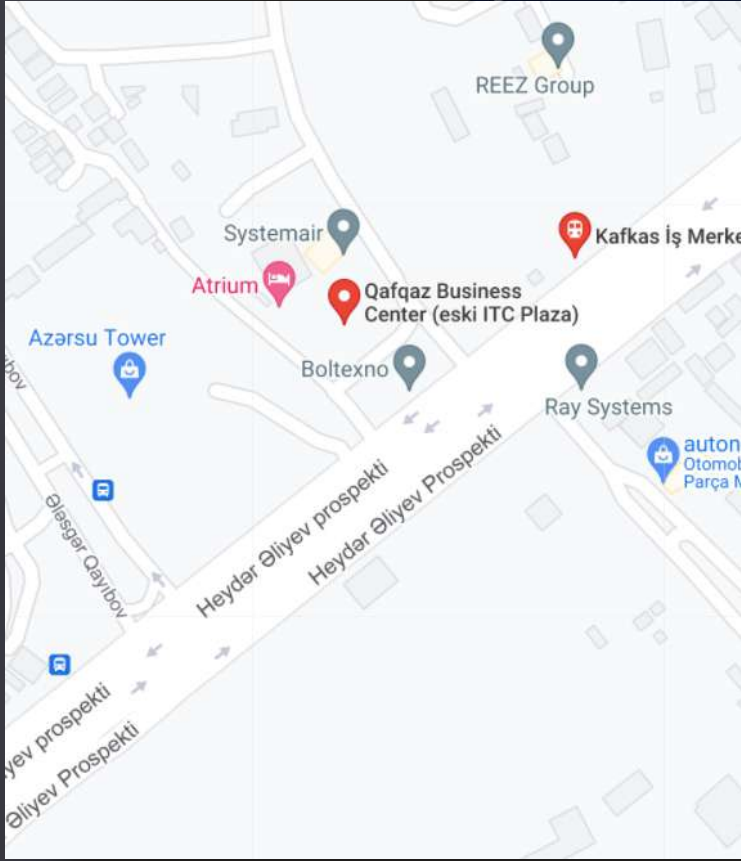
Soyutma

Santexnika

sistemlərinin satışı, layihələndirilməsi, quraşdırılması, işə salınması və servisini peşəkar şəkildə həyata keçirir.

Şirkətimizin əsas məqsədi hər zaman sizin etibarlı seçiminiz olmaqdır!

# ŞİRKƏTLƏ ƏLAQƏ



Address: Heydər Əliyev, 125, Bakı,  
Nərimanov, AZ1029

Mob: (+994 50) 530-00-81  
(+994 50) 211-86-79

[www.bestenergygroup.az](http://www.bestenergygroup.az)

[info@bestenergygroup.az](mailto:info@bestenergygroup.az)

Gələcəyi dəyişirik...



[www.bestenergygroup.az](http://www.bestenergygroup.az)

[info@bestenergygroup.az](mailto:info@bestenergygroup.az)



Best Energy Group

